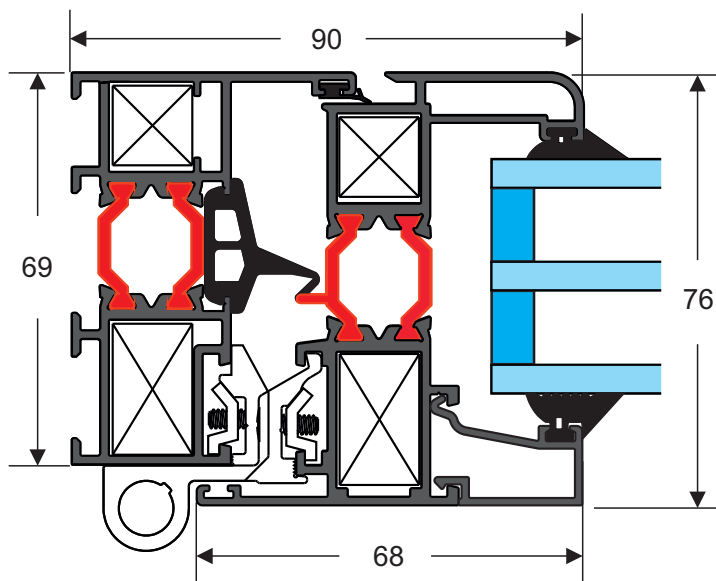


## CARACTERÍSTICAS

- Ancho de Marco 69mm. Hoja 76mm
- RPT con poliamida de 22mm
- Inglete con doble escuadra interior y exterior .
- Acristalamiento máximo 55mm
- Perfiles para ventanas y puertas
- Permite todo tipo de apertura interior y exterior



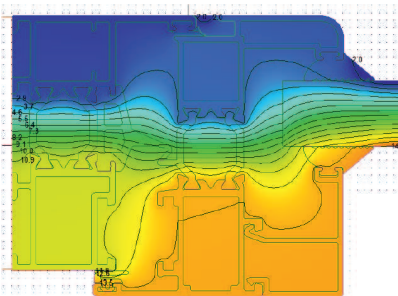
## CLASIFICACIONES

- Permeabilidad al Aire **UNE EN 1026 : 2000** **CLASE 4**
- Estanqueidad al agua **UNE EN 1027 : 2000** **CLASE 9 A**
- Resistencia al viento **UNE EN 12211 : 2000** **CLASE C 5**

## TRANSMITANCIA TERMICA

UNE EN ISO 10077-1.2010  **$U_w = 3,08 \text{ W/m}^2\text{K}$**

Para una ventana de 1200X1200 y vidrio 4/10/4 bajo imisivo



ISOTERMAS



ZONA CLIMATICA	VALOR EN $U_w \text{ W/m}^2\text{K}$
ZONA E	3.10
ZONA D	3.50
ZONA C	4.40
ZONA B	5.70
ZONA A	5.70

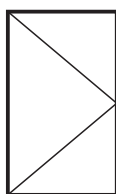
## AISLAMIENTO ACUSTICO

UNE EN 14351-1.2006+A1.2011  **$R_w(C;Ctr) 32(-1,-5)\text{dB}$**

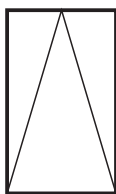
## POSIBILIDADES DE APERTURA



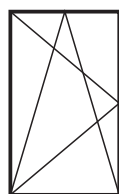
FIJO



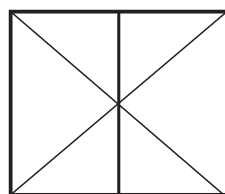
PRACTICABLE



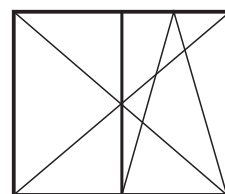
ABATIBLE



OSCILOBATIENTE



PRACTICABLE DE 2 HOJAS



PRACTICABLE + OSCILOBATINETE